

extremeH2O[®] 54 Toric



Cilindro bajo y medio

CB: El cilindro más bajo disponible: Diseñado para pacientes con astigmatismo de 0,50D a 1,00D.

CM: Diseñado para pacientes con astigmatismo de 1.00D a 1.50D.

La estabilidad tórica depende del diseño y del material

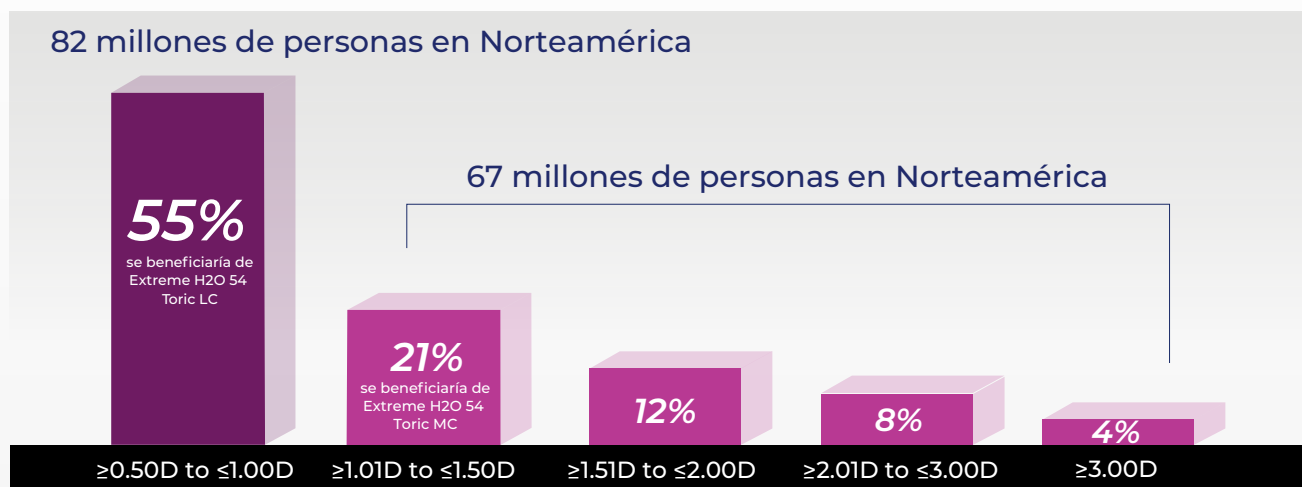
Los lentes **Extreme H2O 54 Toric** están fabricados con nuestro avanzado material de vanguardia en un diseño de prisma lastrado con una superficie posterior tórica. Esta combinación es lo que permite a nuestros lentes tóricos rendir a un nivel superior de agudeza visual y comodidad durante todo el día.

Características de diseño	Beneficios del diseño
Fundición moldeada	Alta reproducibilidad para un rendimiento uniforme
Diseño prisma de balastro	Orientación predecible con mínima rotación
Superficie posterior tórica	Estabilización rápida
Borde cónico	Mínima interacción con el párpado inferior para un confort excepcional

Características de los materiales	Beneficios del diseño
Material biocompatible - hioxifilcon D hecho con copolímero GMA/HEMA	Equilibrio rápido y estabilidad ocular sostenida
Fórmula de control de la humedad con avanzadas propiedades de hidratación	Confort excepcional durante todo el día, incluso para pacientes que sufren sequedad al final del día
Material dimensionalmente estable que no se ve afectado por los cambios de pH o temperatura	Agudeza visual nítida y clara con una excelente sensibilidad a los bajos contrastes para una visión nocturna superior.
Grupo 2, alto contenido de agua, material no iónico	Resiste los depósitos nocivos para la salud, manteniendo las lentes claras y cómodas durante todo el ciclo de uso.

^{1,2} Estudio clínico realizado por Urs Businger, OD., FAAO, 2/07; datos en archivo

LC proporciona una visión mejorada para el 55% de la población astigmática
MC proporciona una visión mejorada para el 21% de la población astigmática



Cavara In Duke-Elder S. Abrams D, ed. System of Ophthalmology, Vol 5 1970:280

Requisitos del paciente de LC

- Diseñado para el 55% de los pacientes con astigmatismo de 0,50D a 1,00D.
- Más del 90% de los pacientes se adaptaron con el primer lente seleccionado.¹
- Los pacientes lograron una línea completa de mejora frente a la corrección esférica.²
- Una mejora rentable de esferas o asferas para pacientes con poco astigmatismo.

Requisitos del paciente de MC

- Eje disponible en incrementos de 10° para cumplir con los requisitos de eje más precisos de una corrección de medio cilindro.
- Diseñado para el 21% de los pacientes con astigmatismo de 1.00D a 1.50D.
- La combinación de un diseño y un material estables proporciona una estabilidad excepcional en el ojo.

Parámetros		
Material	Hioxifilcon D con 54% de agua	
Tipo de Polímero	Copolímero GMA/HEMA, grupo 2, alto contenido en agua, no iónico	
Tinta de Manipulación	Azul Claro	
O ₂ Permeabilidad	21 Dk (Unidades Fatt @ 35°C)	
Pack	Blíster (6 por caja)	
Indicación de desgaste	Uso diario: Sugerencia de sustitución mensual	
Diámetro/Espesor Central	14.2 mm / 0.145 @ -3.00 mm (varía según la potencia)	
Curva Base	Mediano 8.6 mm	
	LC (cilindro bajo)	MC (cilindro medio)
Potencia de la esfera	-0.25 a -6.00 & Pl a +4.00	-0.25 a -6.00 & Pl a +4.00
Potencia del cilindro	-0.65D	-1.25D
Eje	15°, 75°, 90°, 105°, 165°, 180°	10°, 20°, 80°, 90°, 100°, 160° 170°, 180°